



LA FABRIQUE des ARTS

LE CONSERVATOIRE
A RAYONNEMENT DEPARTEMENTAL

LE
GUIDE
INDIS
PEN
SABLE

RENSEIGNEMENTS :

LA FABRIQUE DES ARTS

avenue Jules Verne

11000 Carcassonne

Tel : 04 68 10 56 35

CONSERVATOIRE

info.conservatoire@

carcassonne-agglo.fr

ECOLE DES BEAUX-ARTS

eba@carcassonne-agglo.fr

carcassonne
TERRES D'AUDACE  agglo

www.carcassonne-agglo.fr







LA FABRI QUE DES ARTS

EN BREF

UN LIEU DE 6 000 M²,

UN CONSERVATOIRE À RAYONNEMENT
DÉPARTEMENTAL (MUSIQUE, DANSE,
ART DRAMATIQUE),

UNE ECOLE DES BEAUX-ARTS

UNE MEDIATHEQUE (GRAIN D'ARTS)

LA FABRIQUE DES ARTS

La Fabrique des Arts de Carcassonne Agglo, est un établissement d'enseignement artistique de presque 6 000 m² regroupant en un même lieu, un **Conservatoire** (musique, danse, art dramatique), une **école des Beaux-Arts** et une médiathèque (Grain d'Arts).

L'ÉCOLE DES BEAUX-ARTS

L'École des Beaux-Arts a deux objectifs forts : le développement des ateliers de pratiques amateurs et scolaires en arts plastiques, et la classe préparatoire aux écoles supérieures d'arts.

LE CONSERVATOIRE

Le Conservatoire a une triple mission d'enseignement artistique spécialisé, en musique, danse et art dramatique (au niveau initial), d'éducation artistique et culturelle – ayant

pour objectif l'accès à la culture pour tous et l'égalité des chances – et de pôle ressources.

Au travers d'une pluralité d'actions déployées sur le territoire de Carcassonne Agglo, le Conservatoire satisfait à une exigence toujours réaffirmée de démocratisation de pratiques artistiques de qualité.

Une telle configuration permet d'offrir au plus grand nombre, un large choix de formations artistiques (près d'une cinquantaine de disciplines), de parcours (complets et personnalisés) et de pratiques (amateurs ou préprofessionnelles) par le biais d'un cursus diplômant, d'un parcours libre ou personnalisé.

Cette approche pluridisciplinaire et transversale nous engage dans une voie originale d'apprentissage

artistique orientée vers de nouvelles perspectives de création.

LA MEDIATHEQUE GRAIN D'ARTS

Associée à l'école des Beaux-Arts et au Conservatoire, la médiathèque Grain d'Arts propose un fonds spécifique à la musique, la danse, le théâtre, les arts plastiques et visuels (ouvrages, revues spécialisées, partitions, disques compacts, DVD, etc.).

Elle offre des possibilités de lecture, d'écoute et de visionnage sur place, ainsi que l'accès au catalogue informatisé des médiathèques de l'Agglo et à de nombreuses animations (expositions, conférences, rencontres d'auteurs, ateliers d'écriture, spectacles, projections, lectures).





MU SI QUE

**UN LARGE CHOIX
D'ENSEIGNEMENTS
ADAPTE AU PROJET
DE CHACUN**

CLASSIQUE A CONTEMPORAIN

DISCIPLINES ENSEIGNEES

INSTRUMENTS

Violon, alto, violoncelle, contrebasse, piano, guitare, flûte traversière, clarinette, hautbois, saxophone, trompette, tuba, cor, trombone, bodega (cornemuse de la Montagne Noire), orgue, accordéon diatonique, percussions, chant lyrique.

CULTURE ET CRÉATIVITÉ

Analyse, écriture-composition-arrangement, culture musicale, improvisation, Musique Assistée par Ordinateur (MAO), direction d'orchestre et direction d'ensembles instrumentaux.

PRATIQUES COLLECTIVES

Orchestre philharmonique, orchestre à cordes, orchestre d'harmonie, musique de chambre, chœur,

chant et musiques traditionnelles.

DISCIPLINES COMPLÉMENTAIRES

Accompagnement, déchiffrage.

CYCLE D'ÉVEIL / INITIATION

// Jardin musical (PS de maternelle),

// Eveil MS,

// Eveil GS,

// Eveil CP et Initiation instrumentale CP.

Un cours par semaine.

Développement de l'écoute et de la concentration, éveil de la sensibilité aux sons, aux rythmes, aux timbres et aux mouvements grâce à l'exploration, l'improvisation, la mémorisation.

Dès le cours préparatoire, un atelier hebdomadaire de découverte instrumentale peut être proposé en plus (selon

les instruments et les places disponibles).

CYCLE I

DEBUTANTS / DES LE CE1

Durée : 3 à 5 ans

Nombre de cours / semaine : 3 minimum

Première étape d'un apprentissage artistique ouvert au plus grand nombre, il pose les fondations du socle général de compétences artistiques, ensemble de savoirs, savoir-faire et savoir-être, en favorisant l'épanouissement et la créativité dans une dynamique d'enseignement résolument transversale.

D'une durée progressive de 2h30 à 4 heures hebdomadaires, ce cycle comprend trois cours indissociables : l'instrument, la pratique collective et le cours de culture et créativité.



CYCLE II

APRES VALIDATION DU CYCLE I

Durée : 3 à 5 ans

Nombre de cours /
semaine : 3 minimum

C'est le temps de
l'approfondissement
des compétences abor-
dées précédemment.

Il est aussi le lieu des
premiers choix mo-
delant une identité
artistique propre.

D'une durée progres-
sive de 4h45 à 6 heures
hebdomadaires, le
cycle II comprend le
cours d'instrument,
la pratique collective
complémentaire et
le cours de culture et
créativité.

CYCLE III

APRES VALIDATION DU CYCLE II

Durée : 2 à 3 ans

Nombre d'heure /
semaine : 6 à 8 selon
le niveau

Cycle de spécialisa-
tion, le cycle III permet
l'affirmation des com-
pétences acquises et
leurs mises en œuvre,
en autonomie, dans un
projet artistique per-
sonnel d'envergure.

JOUONS ENSEMBLE !

Si les pratiques col-
lectives font partie
intégrante des cursus,
elles sont également
accessibles directe-
ment. Ainsi les chœurs,
les orchestres, les en-
sembles mono instru-
mentaux, la musique
de chambre peuvent
constituer les seuls
cours suivis par certains
élèves.

LE CHŒUR D'AGGLO

Ensemble ouvert à
toute personne ayant
déjà eu une pratique
vocale. Après audi-
tion, les choristes
intégreront l'ensemble

pour des séances
hebdomadaires afin
de découvrir et de
vivre un travail vocal
en grand groupe,
a cappella ou accom-
pagné de l'orchestre
philharmonique du
Conservatoire.

L'ORCHESTRE PHILHARMONIQUE

Créé à la rentrée
2014 / 2015, il a pour
ambition de faire jouer
ensemble toutes les
familles d'instruments.
Cordes, vents, percus-
sions mais également
piano, chœurs et
solistes seront associés
sur une même scène ;
une formation d'envi-
ron 100 musiciens et
choristes ! Ouvert à tout
musicien d'orchestre
ayant déjà une pra-
tique instrumentale,
cet ensemble propose
un répertoire autour
de créations et d'arran-
gements de musiques
de notre temps.



JAZZ & MUSIQUES ACTUELLES

DISCIPLINES ENSEIGNÉES

INSTRUMENTS

Batterie, chant, guitare électrique, guitare basse, piano, soufflants (saxophone, trompette, flûte traversière...).

MODULES

MAO, culture musicale, analyse auditive, rythmes.

PRATIQUES COLLECTIVES

Ateliers, grand ensemble, ensembles vocaux.

PRE-CYCLE

NIVEAU 1

DES 7 ANS

Durée : 2 ans

Nombre de cours / semaine : 3

Ce cycle s'adresse à de jeunes élèves instrumentistes/chanteurs, mais également aux adultes sans grande pratique instrumentale

et connaissance préalable des Musiques Actuelles.

Un atelier de pratique collective, un cours individuel ou semi-collectif de pratique instrumentale, un cours de culture et créativité.

L'enseignement se base sur un répertoire varié avec différents styles et différentes époques dans le but d'enrichir la culture de l'élève.

NIVEAU 2

DES 9 ANS

Durée : 2 à 3 ans maximum

Nombre de cours / semaine : 3 à 4

Ce cycle s'adresse à de jeunes élèves ainsi qu'à des adultes instrumentistes/chanteurs, sans connaissance préalable des Musiques Actuelles mais ayant une pratique instrumentale individuelle suffisante pour le

jeu en groupe. Le choix de l'instrument contrairement au niveau 1 est davantage défini.

Un atelier de pratique collective, un cours individuel ou semi-collectif de pratique instrumentale, un cours de culture et créativité.

L'enseignement se base sur un répertoire varié avec différents styles et différentes époques dans le but d'enrichir la culture de l'élève. Le choix de l'instrument est fixé et permet de jouer en atelier à 5/6 éléments.

CYCLE I

DES 11 ANS

Durée : 3 à 5 ans maximum

Nombre de cours / semaine : 3 à 6

Ce cycle s'adresse à de jeunes élèves



instrumentistes/
chanteurs, ayant une
pratique instrumentale
suffisante pour leur
permettre de jouer en
groupe.

Des connaissances
individuelles de bases
théoriques sont éga-
lement nécessaires
pour ne pas freiner la
progression collective.

COURS OBLIGATOIRES POUR TOUS

Un atelier de pra-
tique collective, un
cours semi-collectif
ou individuel (se-
lon l'instrument) de
pratique instrumen-
tale, un cours de « FM
MUSAC » spécifique au
département.

COURS D'INSTRUMENT COMPLÉMENTAIRE

CHAQUE ÉLÈVE PEUT CHOISIR PARMİ :

// 1 cours semi-collectif
d'harmonisation sur un
instrument polyphoni-
que (piano ou guitare),

// 1 cours semi-collectif
de batterie.

MODULES OPTIONNELS

Chaque élève devra
valider 2 modules sur
l'ensemble du Cycle I.

Chaque élève pour-
ra choisir parmi les
modules suivants :
MAO, culture musi-
cale MUSAC, analyse
auditive

CYCLE II

DES 14 ANS

Durée : 3 à 5 ans
maximum

Nombre de cours /
semaine : 3 à 7

Ce cycle s'adresse à des
jeunes élèves instru-
mentistes/chanteurs,
ayant déjà une pra-
tique instrumentale du
jazz ou des Musiques
Actuelles au sein du
Conservatoire ou en ex-
térieur. Il constitue une
période durant laquelle
l'élève mettra en évi-
dence ses capacités de
progression ainsi que
ses possibilités d'inves-
tissement au travail.

COURS OBLIGATOIRES POUR TOUS

Un atelier de pratique
collective, un cours de
pratique individuelle,
un cours de « FM
MUSAC » spécifique au
département.

COURS D'INSTRUMENT COMPLÉMENTAIRE

CHAQUE ÉLÈVE PEUT CHOISIR PARMİ :

// 1 cours semi-collec-
tif d'harmonisation
sur un instrument
polyphonique (piano
ou guitare),

// 1 cours semi-collectif
de batterie.

MODULES OPTIONNELS

Chaque élève devra
valider 2 modules sur
l'ensemble du Cycle II.

Chaque élève pour-
ra choisir parmi les
modules suivants :
MAO, culture musicale
MUSAC, analyse audi-
tive, rythme.

MODULES FACULTATIFS

Il est conseillé à
chaque élève d'étendre
sa formation en chois-
issant un module facul-
tatif parmi l'ensemble
des modules proposés
dans le département
« Culture & Créativité ».



CYCLE III

DES 14 ANS

Durée : 3 à 5 ans

Nombre d'heures /
semaine : 4 à 7

Ce cycle s'adresse à de jeunes élèves et à des adultes instrumentistes/chanteurs, ayant déjà une pratique instrumentale ou vocale avancée du jazz ou des Musiques Actuelles au sein du Conservatoire ou en extérieur. Il constitue une période durant laquelle l'élève acquerra une plus grande autonomie et dans laquelle il pourra mettre en place son projet personnel.

COURS OBLIGATOIRES POUR TOUS

Un atelier de pratique collective, une pratique individuelle, un cours de « FM

MUSAC » spécifique au département.

MODULES OPTIONNELS

// Musique et nouvelles technologies,

// Arrangement et composition,

// Instrument complémentaire : batterie ou harmonisation au piano/guitare.

MODULES FACULTATIFS

Il est conseillé à chaque élève d'étendre sa formation en choisissant un module facultatif parmi l'ensemble des modules proposés dans le département « Culture & Créativité ».

HORS CURSUS

Durée : 2 ans
(en fonction des places disponibles)

Nombre de cours /
semaine : au choix

Les ateliers de pratique en amateur, hors-cursus, ont pour vocation première de présenter une alternative au cursus complet (Pré-Cycle, Cycle I, Cycle II et Cycle III). Ils sont accessibles pour les amateurs et les adultes.

Cette offre de formation permet à des musiciens, aux profils variés, de bénéficier d'une pratique collective encadrée par un professeur.

Le cours d'ensemble proposé, en fonction de la demande et des inscrits, est :

// L'atelier MUSAC
AMATEUR VOCAL.



DAN SE



**TROIS DISCIPLINES :
CLASSIQUE, JAZZ
ET CONTEMPORAIN
AVEC PLUSIEURS
CHOIX DE FORMATIONS**

**CES ENSEIGNEMENTS CONTRIBUENT
AU DEVELOPPEMENT D'UNE PRATIQUE
AMATEUR DE QUALITE ET PEUVENT PREPARER
A UNE PRATIQUE PRE-PROFESSIONNELLE**

LE PARCOURS DECOUVERTE

EVEIL (MOYENNE ET
GRANDE SECTION) ET
INITIATION (CP-CE1)

LE PARCOURS EVEIL

D'une durée de 2 ans structuré en 2 phases est accessible dès 4 ans (au 31 décembre de l'année en cours). Le volume horaire hebdomadaire est de 45 minutes.

Objectifs généraux :
Eveil de la perception,
de la créativité et de la
sensibilité artistique.

LE PARCOURS INITIATION

D'une durée de 2 ans structuré en 2 phases est accessible dès 6 ans (au 31 décembre de l'année en cours). Le volume horaire hebdomadaire est de 1h.

Objectifs généraux :
découverte de la
sensibilité artistique
et de la créativité ;
prise de conscience de
l'écoute des sensa-
tions ; approche d'une
structuration corpo-
relle fondamentale en
danse ; accompagne-
ment vers l'autonomie.

CYCLE I

DEBUTANTS / DES LE CE2

Durée : 3 à 5 ans

Le volume horaire
hebdomadaire est de
2h15 à 6h.

Objectifs de formation :
structuration corporelle
et expression artistique,
qualité du mouvement
et créativité.

CYCLE II

APRES VALIDATION
DU CYCLE I

Durée : 3 à 5 ans

Le volume horaire
hebdomadaire est de
6h à 9h15.

Objectifs de forma-
tion : approfondisse-
ment des acquisitions
techniques.

CYCLE III AMATEUR

APRES VALIDATION
DU CYCLE II

Durée : 2 à 6 ans

Le volume horaire
hebdomadaire est de
7h15 à 10h30.

Objectifs de formation :
développement de
l'endurance et de la vir-
tuosité, travail de créa-
tion, d'improvisation,
ainsi que la concréc-
tisation d'un projet
artistique personnel.

CLASSE PREPARATOIRE AU DIPLOME D'ETUDES CHOREGRAPHIQUES (CP-DEC)

CE CYCLE PRÉPARE
AU DIPLOME D'ETUDES
CHORÉGRAPHIQUES.

EXAMEN D'ENTRÉE ET
DE SORTIE ORGANISÉ AVEC
LE RÉSEAU RÉGIONAL OCCITANIE
MÉDITERRANÉE AVEC LES CRD
NÎMES, BÉZIERS-MÉDITERRANÉE,
CARCASSONNE AGGLO ET LE CRR
PERPIGNAN MÉDITERRANÉE.

Durée : de 1 à 4 ans.

Le volume horaire
hebdomadaire est de
12h/semaine.

Objectifs de la forma-
tion : cycle de forma-
tion préprofessionnelle.

// Accomplissement de
la dimension artistique
en tant que projet de
réalisation personnelle,



// Autonomie dans l'appropriation de la danse en tant que langage artistique et dans l'expérience de l'interprétation,

// Lecture analytique et construction d'une perception critique des œuvres chorégraphiques rencontrées,

// Développement de l'endurance et de la virtuosité.

CLASSES PRÉPARATOIRES A L'ENSEIGNEMENT SUPÉRIEUR (CP-ES)

ACTUELLEMENT EN PRÉFIGURATION

Durée de 1 à 3 ans, organisée avec le réseau régional Occitanie Méditerranée avec les CRD Nîmes, Béziers Méditerranée, Carcassonne agglomération et les CRR Perpignan-Méditerranée et Montpellier 3M, tant pour les concours d'entrées, que les modules insertion professionnelle ou encore quelques modules complémentaires théoriques.

Objectifs de la formation : préparation aux concours d'entrée de l'enseignement supérieur (Conservatoire National Supérieur de Musique et de Danse de Paris ou de Lyon, Centre National de danse contemporaine d'Angers (CNDC), Ecole de Danse de Cannes (ESDC), Ecole Nationale de Danse de Marseille (ESDM), pôles supérieurs régionaux, écoles supérieures à l'étranger, ...).

Ne conduit pas à l'obtention d'un diplôme. Le volume horaire hebdomadaire de cours est de 18h40 (avec les modules annualisés).

PARCOURS HORS CURSUS EN DANSE CONTEMPORAINE **PARCOURS NON DIPLÔMANT**

Le parcours hors cursus (parcours non diplômé) en danse contemporaine est une formation mono disciplinaire en danse contemporaine et

est non diplômé.

Il est structuré en trois niveaux de pratique : PHC1, PHC2 et PHC3.

Deux rendez-vous hebdomadaires obligatoires au minimum, de pratique de la technique contemporaine et d'atelier d'improvisation et de composition.

Les objectifs généraux : Proposer une pratique modérée de la danse qui soit valorisante pour l'élève, en alliant le plaisir de danser à une volonté de qualité ; marquer l'identité contemporaine sur les plans technique, gestuel et chorégraphique ; susciter la curiosité, nourrir l'expression d'un goût pour l'art contemporain.

LE PARCOURS HORS CURSUS (PHC1)

ACCESSIBLE DES 10 ANS
STRUCTURE EN DEUX ETAPES « PHC 1A » ET « PHC1B »

Durée de 1 à 3 ans.

Le volume horaire hebdomadaire est de 2h45 à 4h.

LE PARCOURS HORS CURSUS (PCH2)**ACCESSIBLE DES 11 ANS**

Durée de 2 à 7 ans.

Le volume horaire hebdomadaire est de 2h15 et 4h.

LE PARCOURS HORS CURSUS (PCH3)**ACCESSIBLE DES 14 ANS**

Durée de 2 à 4 ans.

Le volume horaire hebdomadaire est de 2h15 à 5h.

LA PRATIQUE ATELIER ADULTE

Un atelier adulte en danse contemporaine est proposé à raison d'une fois par semaine.

Il permet une pratique amateur dont l'objectif est la rencontre et l'expérience du corps à travers l'expression chorégraphique.

Ce parcours n'est pas soumis à une évaluation finale mais fait l'objet d'une appréciation semestrielle.

Le volume hebdomadaire est de 1h30.

ENSEMBLE CHORÉGRAPHIQUE**PRATIQUE D'ENSEMBLE OUVERTE AUX ÉLÈVES DE LA FIN DE CYCLE II, DU CYCLE III**

L'objectif est la découverte des processus de création, des œuvres contemporaines et du répertoire ; le développement des outils de composition personnelle, confrontation aux spectateurs dans une pratique scénique soutenue ainsi que la rencontre vivante avec le milieu professionnel artistique. Cet ensemble est accessible à des élèves non-inscrits au conservatoire en spécialité danse à condition de suivre une pratique soutenue à l'extérieur et de prendre au moins un cours au sein du cursus danse et pouvant attester d'un niveau équivalent à un cycle 3 amateur dominante classique ou jazz.

ORGANISATION

L'élève bénéficie d'un enseignement complet

// Discipline dominante,

// Discipline complémentaire,

// Formation musicale du danseur,

// Ateliers d'improvisation et de composition chorégraphique,

// Analyse Fonctionnelle du Corps dans le Mouvement Dansé,

// Culture chorégraphique et musicale.

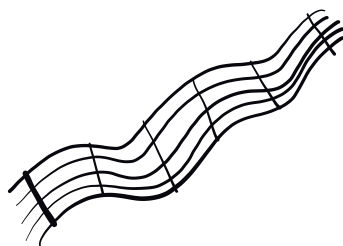
Le parcours est enrichi par la participation de chaque groupe à des projets pédagogiques et artistiques variés :

// Spectacles dans différents lieux, rencontres avec des artistes professionnels en résidence à La Fabrique des Arts ou sur le territoire,

// Sorties spectacles,

// Stages et masters classes,

// Projets transversaux avec l'ensemble des spécialités enseignées à la Fabrique des Arts (musique, art dramatique et arts plastiques) ainsi qu'avec d'autres conservatoires.





13

ART DRAMA TIQUE

**QUAND LA PRATIQUE REPOSE
SUR L'EXERCICE DE L'IMAGINATION,
DE LA SENSIBILITE ET DE LA
REALISATION COLLECTIVE**

**AVANT TOUTE INSCRIPTION, VOUS RENCONTREZ
L'EQUIPE PEDAGOGIQUE QUI VOUS PROPOSERA L'ORIENTATION
LA PLUS ADAPTEE**

EVEIL ET INITIATION

DE 8 A 14 ANS

// Eveil de 8 à 10 ans : 2h/semaine,

// Initiation de 11 à 13 ans : 2h/semaine,

// Pré-cycle (débutants) de 14 à 15 ans : 2h/semaine,

// Adultes amateurs : 2h30/semaine.

Les cours d'éveil et d'initiation ont pour objectif d'enrichir l'expression, d'aiguiser la curiosité, le goût et le plaisir de raconter des histoires. L'élève apprend à travailler avec les autres sur un projet commun, à développer sa disponibilité corporelle et sensorielle : concentration, écoute de soi et écoute des autres... Il aiguisé ainsi sa perception et prend conscience de la structuration du temps et de l'espace : direction, orientation, adresse, partage de l'espace, travail du rythme et de la plasticité.

CYCLE I

A PARTIR DE 15 ANS

3h/semaine

Le cycle I permet de se confronter aux premières exigences du théâtre à travers son enjeu collectif. L'élève découvre l'exigence du « corps théâtral » et s'implique dans une exploration corporelle et vocale : apprendre à respirer, apprendre à placer sa voix, échauffements physiques et improvisations.

Les premières approches du jeu arrivent dès la lecture et la découverte d'un texte du répertoire classique ou contemporain. On y apprend l'adresse de la parole et la relation aux partenaires.

L'improvisation à partir des situations dramatiques données sollicite l'imaginaire et l'exploration des émotions.

Une école du spectateur avec des sorties au théâtre aura lieu au cours de l'année.

Le cycle I comme le cycle II aménagent un temps de préparation pour les élèves désireux de se présenter en candidat libre à l'épreuve de l'option facultative de théâtre du baccalauréat.

CYCLES II ET III

APRES VALIDATION DU CYCLE PRÉCÉDANT ET/OU ENTRETIEN AVEC L'EQUIPE PEDAGOGIQUE

Entre 3h et 7h/semaine

L'enseignement du cycle II s'articule autour de quatre axes principaux : acquérir et entretenir une disponibilité corporelle et vocale, aborder le jeu théâtral, acquérir les bases d'une culture théâtrale et aborder différentes expressions et techniques théâtrales. Les cours de cycle II approfondissent la technique de jeu par un travail du corps et de la voix, la mise en jeu et l'improvisation, l'exploration des répertoires classiques et contemporains.



Des rendez-vous ont lieu au cours de l'année avec une dramaturge et un scénographe sur l'histoire du théâtre et des esthétiques. Des stages sont proposés au cours de l'année sur des techniques de jeu spécifiques telles que le clown, la commedia dell'arte, l'improvisation

libre ou le théâtre contemporain.

Le cycle I comme le cycle II aménagent un temps de préparation pour les élèves désireux de se présenter en candidat libre à l'épreuve de l'option facultative de théâtre du baccalauréat.

PRATIQUE AMATEUR

**A PARTIR DE 20 ANS
SANS LIMITE D'ÂGE**

Tous niveaux confondus : 2h/semaine

Ce cours est ouvert à toute personne désireuse de découvrir le théâtre ou désireuse de poursuivre une aventure théâtrale.





VOIX EN SCÈNE

**VERITABLE FORMATION
AU SPECTACLE VIVANT**

**CETTE SPÉCIALITÉ PROPOSE DES COURS INNOVANTS
AXÉS SUR LA MISE EN SCÈNE DES CORPS ET DES VOIX
POUR LES ÉLÈVES DE 7 À 18 ANS.**

VOIX EN SCENE

Ce parcours de formation permet de valoriser la pratique artistique collective pour les préados et les adolescents en s'adressant plus particulièrement aux élèves qui souhaitent accéder à un enseignement artistique complet et ouvert, avec une approche plurielle et créative.

La formation se divise en trois grandes phases d'apprentissage dans lesquelles on retrouve des cours de pratique musicale, d'expression scénique, de formation musicale, de danse et d'art dramatique.

Par l'entrée artistique de la voix humaine, les différentes spécialités (musique, danse, théâtre) sont enseignées sous forme de décloisonnement, favorisant l'épanouissement de chacun dans la rencontre, l'échange, la tolérance, l'adaptabilité et l'émergence de singularité.

Considérant les spécificités de la voix

humaine, l'apprentissage en cursus diplômant pour la voix (Cycle 1) ne peut se faire avant l'âge de 16 ans pour les filles et 17-18 ans pour les garçons.

D'où une offre de formation pour le département qui se décline dans un premier temps en :

LE PARCOURS INITIAL

NON DIPLOMANT

PHASE 1 : DECOUVERTE. CLASSE COULISSE DES 7 ANS

Durée : 3 à 4 ans

Nombre de cours/semaine : 1 cours

Ensemble vocal et expression scénique.

// Axes développés : découverte du souffle, de la voix, du corps en relation à l'espace. Ouverture au sensible. Relation au groupe, cohésion, harmonie.

PHASE 2 : PRE-CYCLE. CLASSE EN SCENE DES 10 ANS

Durée : 3 à 4 ans

Nombre de cours/semaine : 3 cours

Ensemble vocal et d'expression scénique, art dramatique et danse.

// Ecole du spectateur : 1 spectacle (au minimum) par an.

// Axes développés : approfondissement du souffle, le travail de l'oreille, de la justesse de la voix, de l'équilibre et de l'homogénéité des voix dans le groupe, du corps en relation à l'espace, la découverte de la danse et de l'art dramatique (le corps et la voix sont mis en mouvement en relation à la musique et à l'espace). Une construction du groupe avec entraide et confiance pour aider au développement d'une sensibilité corporelle et musicale.

PHASE 3 : PRE-CYCLE 2. CLASSE PLEINS FEUX DES 13 ANS

Durée : 3 à 5 ans

Nombre de cours/semaine : 3 cours.

Ensemble vocal et d'expression scénique, art dramatique et danse. Tous les 15 jours, un



cours de chant lyrique en petit groupe ponctue la formation.

// Ecole du spectateur : 1 spectacle (au minimum) par an.

// Axes développés : approfondissement de la technique et de l'expression artistique dans les trois spécialités, chant, danse et théâtre qui visent à la maîtrise d'une expression artistique pluridisciplinaire. Les objectifs sont la création d'un groupe amateur visant à une pratique autonome. L'affirmation de sa propre identité artistique au service d'un projet collectif.

Tout au long des parcours diplômant ou non diplômant et en fonction du projet personnel de l'élève, des cours complémentaires peuvent s'ajouter (après validation de l'équipe pédagogique) en danse, art dramatique, chant choral, déchiffrement, chant lyrique etc. Des dérogations pour intégrer les

différentes phases en dehors des âges préconisés sont possibles après validation de l'équipe pédagogique et de la direction.

PHASE 3 : PRÉ-CYCLE 2. APPROFONDISSEMENT

Durant la Phase 3 : Pré-cycle 2 (approfondissement) ou à la fin de cette dernière, plusieurs orientations sont proposées aux élèves :

// un cursus (parcours diplômant - cycle I) en chant lyrique,

// un cursus (parcours diplômant - cycle I) en art dramatique,

// un pré-cycle (parcours non diplômant) en chant musac (musiques actuelles),

// un pré-cycle (parcours non diplômant) en art dramatique,

// un hors cursus (parcours non diplômant) en danse contemporaine,

// un hors cursus (parcours non diplômant) Pratique Atelier vocal et instrumental (dès 17 ans),

// une poursuite du parcours initial « Voix en scène » (jusqu'à 18 ans),

// un hors cursus (parcours non diplômant) Pratique Atelier - Chœur de jeunes (dès 17 ans),

// un hors cursus (parcours non diplômant) Pratique Atelier vocal - Chœur d'Agglo (adultes).

LE CURSUS EN CHANT LYRIQUE

PARCOURS DIPLOMANT

CYCLE I

DÈS 16 ANS POUR LES FILLES ET DÈS 17/18 ANS POUR LES GARÇONS.

Durée de 3 à 6 ans.

Nombre de cours/ semaine : entre 2 et 3 cours.

Chant lyrique, Formation musicale et en fonction du projet de l'élève une pratique d'atelier vocal.

// Axes développés : Autonomie au niveau du travail de la partition, du travail de l'oreille (reconnaissance d'intervalles), de la technique vocale.

CYCLE II

DÈS 18 ANS POUR LES FILLES ET DÈS 20 ANS POUR LES GARÇONS

Durée de 3 à 5 ans.

Nombre de cours/semaine : 3 cours.

Chant lyrique,
Formation musicale et
une pratique d'atelier
vocal.

// Axes développés :
Approfondissement,
développement de
la tessiture, de l'auto-
nomie, de l'investisse-
ment dans la recher-
che de sa propre
identité artistique,
développement de
l'école du spectateur
(2 spectacles au mini-
mum par an).

CYCLE III

DÈS 21 ANS

Durée de 3 à 5 ans
(6 ans sur dérogation).

Nombre de cours/
semaine : 3 cours.

Chant lyrique,
Formation musicale et
une pratique d'atelier
vocal.

// Axes développés :
Travail du répertoire,
approfondissement de
la technique, auto-
nomie dans le travail,

savoir s'orienter dans
les différents styles
et sentir ce qui cor-
responds à sa voix,
approfondissement de
l'école du spectateur
(2 spectacles au mini-
mum par an).

LES ATELIERS CHANT

NON DIPLÔMANT

CHŒUR DE JEUNES

Atelier chant de pra-
tique collective de 16
à 35 ans.

// Axes développés :
Pratique collective où
les voix d'hommes
et de femmes sont
mêlées ou séparées
selon les besoins du
répertoire, exploration
de la voix chantée à
l'unisson puis progres-
sivement en chants
polyphoniques, pré-
sence scénique, travail
corporel (mise en
scène, mise en espace).
Le répertoire abordé se
veut éclectique (chants
du monde, chœurs
d'opéras, chansons
françaises et internatio-
nales, chants profanes
et sacrés).

CHŒUR D'AGGLO

Atelier hebdomadaire
de chant de pratique
collective à partir de 30
ans.

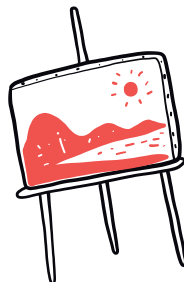
// Axes développés :
pratique collective où
les voix d'hommes et de
femmes sont mélan-
gées ou séparées selon
les besoins du réper-
toire, l'exploration de la
voix chantée à l'unisson
puis progressivement en
chants polyphoniques,
la préparation vocale est
accompagnée d'exer-
cices scéniques et de
percussions corporelles.
Le répertoire abordé se
veut éclectique (chants
du monde, chœurs
d'opéras, chansons
françaises et internatio-
nales, chants profanes et
sacrés).



LA FABRIQUE des ARTS

L'ÉCOLE DES BEAUX-ARTS

LE
GUIDE
INDIS
PEN
SABLE



RENSEIGNEMENTS :
LA FABRIQUE DES ARTS
avenue Jules Verne
11000 Carcassonne
Tel : 04 68 10 56 35

CONSERVATOIRE
info.conservatoire@
carcassonne-agglo.fr

ÉCOLE DES BEAUX-ARTS
eba@carcassonne-agglo.fr

carcassonne
TERRES D'AUDACE  agglo

www.carcassonne-agglo.fr







L' ÉCOLE DES BEAUX ARTS

**DES COURS D'ARTS
PLASTIQUES À
DESTINATION DES
PUBLICS AMATEURS :
ADULTES, ADOLESCENTS
ET ENFANTS**





LE DISCIPLINES

Les disciplines enseignées sont nombreuses :

// Modèle vivant, dessin d'observation, couleur et histoire de l'art pour les disciplines fondamentales,

// Aquarelle, pastels, déco design, gravure, illustration/BD, peinture à l'huile, peinture acrylique, édition, volume céramique, photo pour les diverses techniques.

Les adolescents (dès la 2^{de}) et les adultes ont le choix entre trois parcours :

1. Le parcours artistique
2. Le parcours à la carte
3. L'histoire de l'art

Les enfants du primaire et du collège bénéficient d'un enseignement adapté.



LE PARCOURS ARTISTIQUE

Le parcours artistique propose aux élèves une approche accompagnée et personnalisée des arts plastiques, et de l'art contemporain, avec pour objectifs :

// de diversifier les techniques,

// de développer l'expression,

// d'acquérir de nouvelles méthodes de travail,

// d'enrichir leur culture artistique,

// de développer sa personnalité d'artiste (autonomie).

Les élèves ont 1 ou 2 cours au choix par semaine plus 2 cours imposés et obligatoires : l'histoire de l'art et la méthodologie.

Les élèves ont 15 ans, s'ils le souhaitent pour parfaire leur apprentissage. Tout au long de ce parcours le rôle des enseignants est essentiel, ils doivent accompagner les élèves dans leurs choix et tenter de les guider vers des

voies artistiques originales et personnelles.

LE PARCOURS A LA CARTE

Les élèves ont le choix de prendre 1 ou 2 cours dans la liste des enseignements proposés. L'enseignement à la carte ne peut pas durer plus de 5 ans.

L'HISTOIRE DE L'ART

Un cours d'1h30 est dispensé chaque semaine par un Professeur Docteur en théorie de l'art.



LE PARCOURS SCOLAIRE

Les élèves, du CP à la 3^e, découvrent, chaque trimestre, une nouvelle discipline avec un enseignant différent. La durée hebdomadaire des cours est de 1h30.

L'expérimentation et la découverte artistique sont privilégiées afin de donner aux enfants une vision multiple des arts plastiques.





LA CLASSE PREPA RATOIRE

AUX ECOLES
SUPERIEURES
D'ARTS

UNE CLASSE PRÉPARATOIRE PUBLIQUE

La classe préparatoire de Carcassonne Agglo est une classe préparatoire publique. Elle bénéficie d'un agrément du Ministère de la Culture comme 15 autres classes sur le territoire national. Fort de cet agrément, la classe publique de Carcassonne Agglo confère aux élèves, le statut d'étudiant et leur permet d'avoir accès aux bourses.

OBJECTIF PÉDAGOGIQUE DE LA CLASSE

Notre première exigence est d'offrir aux élèves une formation pluridisciplinaire. Notre programme comporte un apprentissage classique (dessin, peinture) mais aussi des projets

plastiques innovants ou encore une initiation aux nouvelles technologies, sans oublier les fondamentaux (histoire de l'art).

A cela s'ajoute un certain nombre de workshops et ateliers mené par des artistes invités.

Nous procédons à un entraînement à la verbalisation, cet enseignement doit aider les élèves à développer un regard critique sur l'ensemble de leurs productions et sur la compréhension du phénomène artistique en général.

EVALUATION

Les élèves sont évalués à chaque fin de projet, et passent un bilan en décembre qui leur permet de se retrouver en situation de concours.

ORIENTATIONS

La classe préparatoire représente un véritable champ

d'expérimentation pour les élèves. Nombreux sont ceux qui découvrent tout au long de cette année de nouveaux médiums et de nouvelles disciplines. Véritable boussole, cette ouverture permet aux élèves d'orienter leurs choix en écoles supérieures.

DOSSIER PERSONNEL

Tout au long de l'année, les élèves préparent un dossier personnel de travaux qu'ils doivent présenter pour les concours. Ce document appelé « book » représente l'axe principal de leurs recherches. À partir de ce dernier se dessine souvent la singularité de l'élève même si elle est naissante.

ORGANISATION ET VIE SCOLAIRE

L'effectif de la classe préparatoire est de 30 élèves répartis en deux groupes de travail.



Chaque élève est suivi par deux enseignants tuteurs qui accompagnent tout au long de l'année les progrès des élèves et orientent la conception et la réalisation des dossiers et des projets.

LES CONDITIONS D'ADMISSION

Les candidats doivent être titulaires du baccalauréat, cependant pour certains

élèves très motivés et ayant un dossier conséquent, il est possible d'obtenir une dérogation.

Le concours d'entrée est constitué d'un exposé devant un jury au cours duquel est demandé aux élèves de présenter un dossier de travaux et d'exprimer leur motivation pour intégrer la classe prépa publique de Carcassonne Agglo.

A cela s'ajoute un travail personnel dont le sujet est donné lors de la confirmation à l'inscription.

SESSIONS DE RECRUTEMENT

Les dates des prochaines sessions sont consultables sur le site de Carcassonne Agglo www.carcassonne-agglo.fr ainsi que sur celui de l'A.P.P.E.A : www.appea.fr



Les candidats doivent adresser leur dossier d'inscription :

// Par courrier à l'adresse :

Carcassonne Agglo,
La Fabrique des Arts,
Ecole des Beaux-Arts,
1 rue Pierre Germain
11890 Carcassonne
Cedex 9

// Par mail à l'adresse :
eba@carcassonne-agglo.fr

Dès réception, ils recevront une convocation.

Livret de l'étudiant et dossier d'inscription téléchargeables sur le site de Carcassonne Agglo.